

MAP4918701 | Departamento

Bogotá al 2300

Ubicacion: Argentina | Capital Federal | Flores | Flores Norte

INFORMACIÓN BÁSICA

Ambientes: 2 - Orientacion: Noroeste - Situacion: Vacía - Baños: 1 - Antigüedad: 50 - Dormitorios: 1 - Disposicion: Lateral - Expensas: 20000 -

SUPERFICIES

Cubierta: 35 M2 -

SERVICIOS

Agua Corriente - Cloaca - Gas Natural - Pavimento -

HABITACIONES

Lavadero - Living comedor -

ADICIONALES

Aire Acondicionado individual - Apto profesional -

DESCRIPCIÓN

Departamento de 2 ambientes Apto Profesional. 35 M² Totales. Lateral. Living comedor. Cocina completa. Dormitorio 3x3 con placard con interiores completos y Aire acondicionado. Baño completo. Hall de distribución con placard de cortesia. Lavadero independiente. Terraza en común. Super Luminoso. Pintado a nuevo. Bajas expensas. A mts de Av. Avellaneda y también de Av. Boyacá. Venta directa

Venta USD 58,000



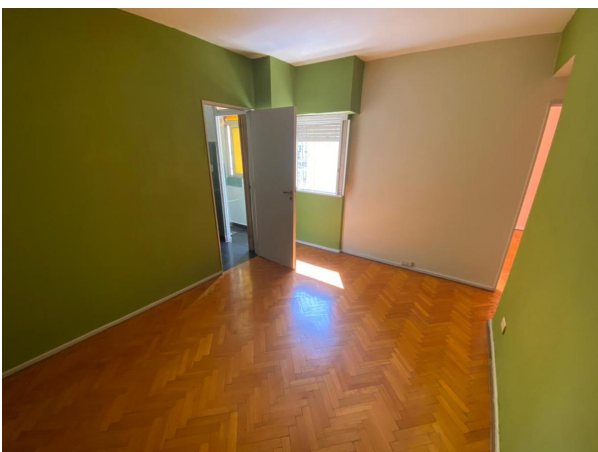
Agente a Cargo: Alejandro Scavino - alejandro@mas-prop.com.ar

M.A.Scavino & Asociados Servicios Inmobiliarios

Dir: L de la Torre 1502 - Capital Federal

Tel: (011) 4687 - 9200

www.mas-prop.com.ar



Nota importante: Toda la información y medidas provistas son aproximadas y deberán ratificarse con la documentación pertinente y no compromete contractualmente a nuestra empresa. Los gastos (expensas, ABL) expresados refieren a la última información recabada y deberán confirmarse. Fotografías no vinculantes ni contractuales.